

主な機能（一部抜粋）

| | |
|-------------|--|
| 従業員登録 | 従業員情報の登録・編集を行います。 |
| 月次シフト作成 | 月別にシフトの作成を行います。 |
| 週別シフト表作成 | 週別にシフトの作成を行います。また、一日に複数のシフトを組むこともできます。 |
| 日別シフト表一覧 | 日別の従業員一覧をシフトごとに関連することができます。 |
| 日報 | 日別の勤務状況の確認と出勤時間等の時間変更ができます。 |
| 月報 | 月別の勤務状況の確認と出勤時間等の時間変更ができます。 |
| 月間勤務予定表 | カレンダー形式で勤務予定・実績表が表示されます。出退勤時刻の編集・勤務内容の設定ができます。 |
| 月間勤務実績確認 | 各従業員が一ヶ月分の勤怠データの確認を行ったかを確認します。 |
| 出勤確認一覧 | どの従業員が現在出勤しているかを確認できます。 |
| イレギュラー出勤・退勤 | 従業員本人が操作を行えない場合などに、管理者が代わりに出勤・退勤の作業を行います。 |
| 管理者履歴 | 管理者のシステムの利用履歴が表示されます。 |
| 月別人件費グラフ | 月別の人件費をグラフで表示します。 |
| 勤務データ出力 | 様々な形式で勤務データの出力が可能です。 |

保守・サポートについて

南州ソフトウェアでは、年間サポート契約において下記の体制にてサポートをおこなっております。

ヘルプデスク

担当エンジニアが操作方法の質問から、上手な運用のアドバイスまで責任をもって対応させていただきます。

リモート保守

自社開発の遠隔操作システム『Sentry Station®』により、担当エンジニアがお客様の PC を直接操作し問題解決にあたります。遠隔操作中も SSL の暗号化通信で高セキュリティ環境を確保した上で作業を実施します。すぐに対処がおこなえるため復旧までのロスタイムが短縮できます。

お気軽にお問い合わせください。

株式会社 南州ソフトウェア

〒234-0054

神奈川県横浜市港南区港南台 8-1 1-5 南州ビル 3F

Tel: 045-831-6751 Fax: 045-832-9781

E-mail: info@nanshusoft.com

さらに詳しい情報はホームページまで！

www.nanshusoft.com

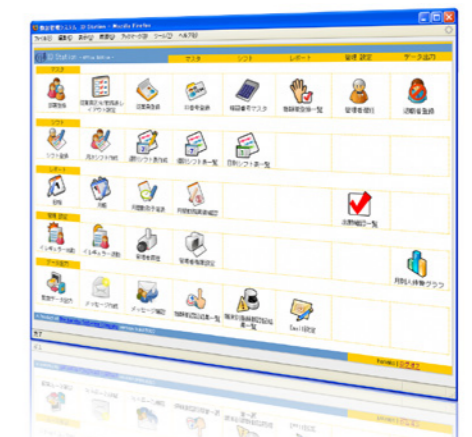
指静脈認証 勤務管理システム ID Station®

Japan's Number One Management System
for Foreign Language Schools

ID Station は勤務管理・労務管理のオートメーションシステムです。タイムカードや IC カードを使用せず、ID ナンバーと顔写真を併用し、指静脈にて出退勤の認証を行います。シフト作成から管理、データの集計まで PC からクリック一つで簡単に操作できる安心でスピーディな勤務管理システムです。



出勤・退勤には指静脈認証採用、タッチパネルで簡単操作！もうタイムカードや IC カードは必要ありません。

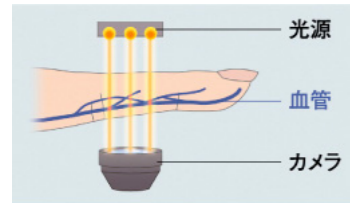


Web ベースの管理画面
シンプルな操作で、シフト作成・従業員管理がカンタンに。

指静脈認証で正確な勤務記録

最新の技術、正確な本人確認

指静脈認証とは指先の静脈パターンにより本人確認を行なう認証方式です。人体の特長から認証を行う生体認証の一つで、指を透過した光を読み取って認証を行ないます。小型のセンサーを用い、利用者はこれに指をかざすだけでよく、読み取り部分とは非接触な為、衛生的です。



ID Station では、現在銀行のATM 等高い信頼性を求められる金融セキュリティ分野にて活用されている日立製指静脈認証装置を採用しています。

個人情報の安全性

個人の指静脈データは、指紋とは違い体内の情報により認証を行うため他者に悪用される心配はありません。また、データは管理者であっても持ち出し・改ざんは不可能です。

簡単操作

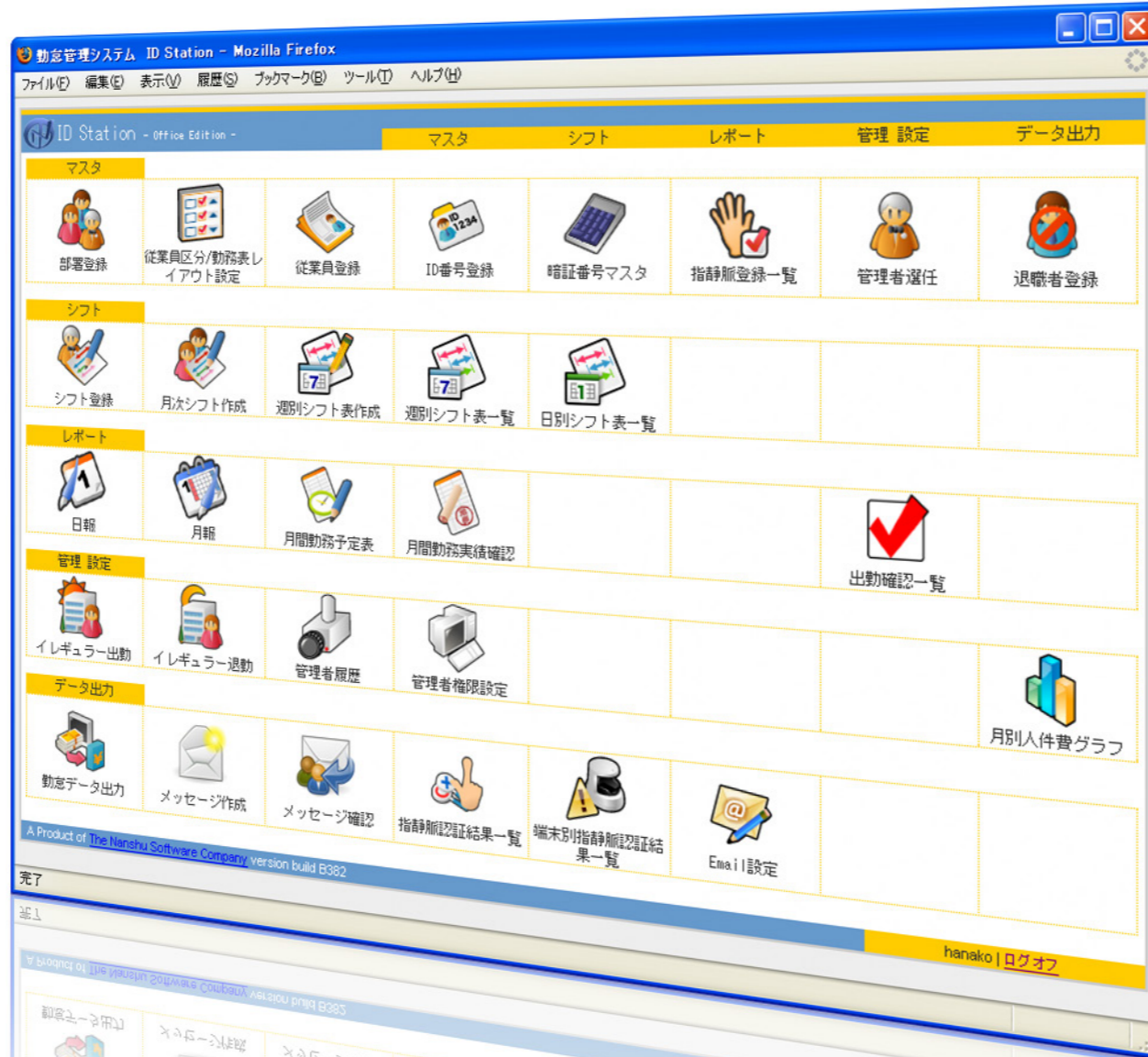
センサーに指をかざすだけで、本人確認による出退勤処理をおこなうことができます。もう、タイムカードホルダーから自分のカードを探す必要はありません。また、「IC カードを忘れて打刻できない…」ということもなくなります。

ID Station では、指静脈認証の他にID 番号認証(タッチパネルで入力)をご用意しております。万が一指静脈認証をご利用になれない場合でも心配はありません。

個人別外国語対応

勤務管理システムは外国語表記が可能なものもありますが、英語版などと称されるとおりシステム全てが外国語表記になってしまうことが問題でした。

ID Station ではスタッフの登録時にシステムで使用する言語を個人別に設定可能！ Aさんは日本語、Bさんは英語といったように、ひとつのシステムを多言語で運用することができ、日本語に不慣れたスタッフでも安心してお使いになれます。

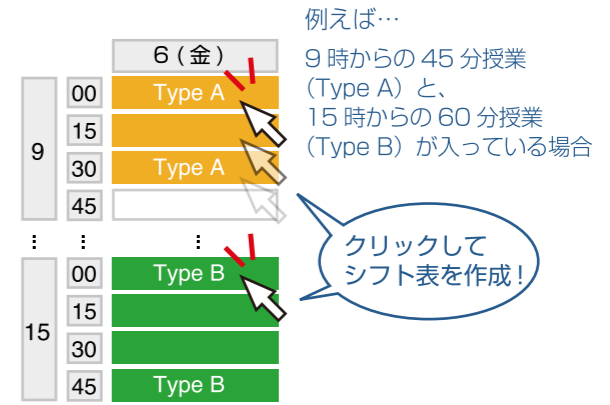


指静脈認証 勤務管理システム ID Station®

Japan's Number One Management System for Foreign Language Schools

複雑なシフト制に対応

学校・塾などでは、講師の授業コマ数や時間帯などが日によって異なる場合があります。その度に複雑になる勤務時間の計算にも、ID Station は対応いたします。



このように、シフトを設定しておくだけで自動で勤務時間が計算されます。

また、シフトごとに時給を設定することで、各シフトの人員費を参照・出力することができます。

外国人雇用状況届出書の自動作成

外国人労働者の雇入れ・離職の際に義務づけられている届け出の書類。人数が多くなるにつれて作成にかかる時間も膨大になっていきます。

ID Station なら、クリックするだけで * 一度に複数の書類を自動作成！ PDF ファイルで出力されるので、印刷も簡単。

* 従業員登録情報を元に自動作成されますので、先に従業員情報を編集する必要があります。

自動メール送信機能

従業員へ自動で通知メールを送信することができます。個人または部署ごとに、言語を選択して送信が可能！



カスタマイズ

勤務管理にはそれぞれの企業において、様々な方法論や規則があり、横並びの単一システムではお客様にあったシステムであるとはかぎりません。事実、現在までのお客様のほとんどが独自のカスタマイズをおこなわれ、より業務に密着したシステムを運用されております。

お客様のご要望に合わせて、新規機能追加から他システムとの連動まで大小問わず対応させていただいております。「こんなことができたらいいのに」をまずはお聞かせください。

